

平成21年度
下半期

財 政 事 情



目 次

第1	平成22年度予算の編成方針	1
第2	平成22年度歳入歳出予算のあらまし	
1	予算規模	4
2	一般会計歳入予算	5
3	一般会計歳出予算	6
第3	平成21年度下半期財政運営のあらまし	
1	一般会計	8
2	一般会計款別予算執行状況	9
3	その他の会計	10
第4	基金の状況	
1	各会計基金の状況	11
第5	一時借入金の状況	
1	各会計の一時借入金の状況	12

第2 平成22年度歳入歳出予算のあらまし

1 予算規模

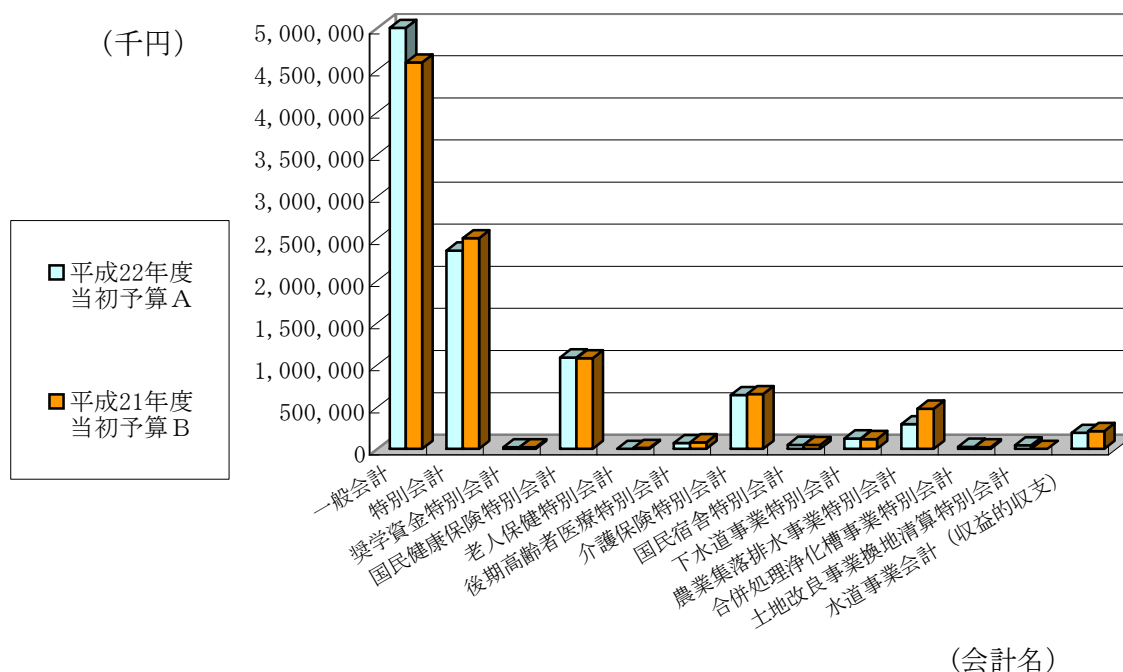
平成22年度当初予算規模は第1表のとおり、一般会計は5,088,990千円、特別会計は2,356,211千円、水道事業会計（収益的収支）は191,905千円となっています。

前年度との比較は、一般会計は499,990千円の増、特別会計は144,762千円の減、水道事業会計（収益的収支）は20,923千円の減となっています。

第1表 平成22年度各会計当初予算の状況

(単位：千円，%)

会計区分	平成22年度 当初予算A	平成21年度 当初予算B	比較増減	
			A - B	増減率
一 般 会 計	5,088,990	4,589,000	499,990	10.9
特 別 会 計	2,356,211	2,500,973	△ 144,762	△ 5.8
奨学資金特別会計	20,998	19,346	1,652	8.5
国民健康保険特別会計	1,085,844	1,077,471	8,373	0.8
老人保健特別会計	723	12,358	△ 11,635	△ 94.1
後期高齢者医療特別会計	70,335	78,681	△ 8,346	△ 10.6
介護保険特別会計	640,429	651,040	△ 10,611	△ 1.6
国民宿舎特別会計	48,579	47,582	997	2.1
下水道事業特別会計	124,793	117,087	7,706	6.6
農業集落排水事業特別会計	294,986	478,278	△ 183,292	△ 38.3
合併処理浄化槽事業特別会計	26,000	19,130	6,870	35.9
土地改良事業換地清算特別会計	43,524	0	43,524	皆増
水道事業会計（収益的収支）	191,505	212,428	△ 20,923	△ 9.8
合計	7,636,706	7,302,401	334,305	4.6



2 一般会計歳入予算

一般会計の歳入予算の状況は、第2表のとおり町税等の自主財源は878,207千円、17.3%、地方交付税等の依存財源は4,210,783千円、82.7%となっています。

構成比は地方交付税50.2%、町税9.3%、町債13.2%、国庫支出金11.2%、県支出金5.4%等となっています。

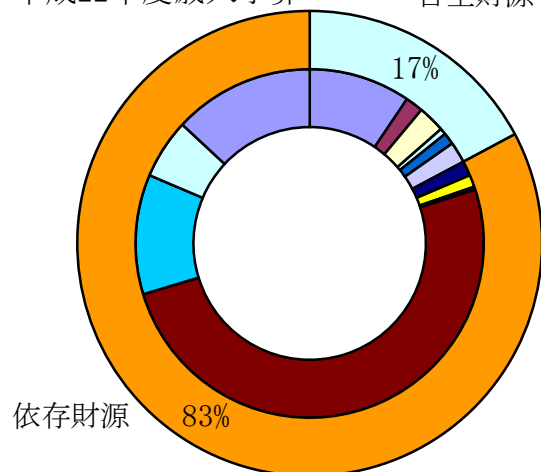
第2表 一般会計歳入予算の内訳

(単位：千円，%)

歳入区分	平成22年度		平成21年度		対前年度増減		
	予算額A	構成比	予算額B	構成比	D = (A-B)	D/B	
自主財源	町税	475,043	9.3	481,706	10.5	△ 6,663	△ 1.4
	分担金及び負担金	96,953	1.9	83,033	1.8	13,920	16.8
	使用料及び手数料	117,986	2.3	126,116	2.7	△ 8,130	△ 6.4
	財産収入	30,328	0.6	29,245	0.6	1,083	3.7
	寄附金	3,557	0.1	4,037	0.1	△ 480	△ 11.9
	繰入金	602	0.0	2	0.0	600	△ 99.9
	繰越金	50,000	1.0	30,000	0.7	20,000	66.7
	諸収入	103,738	2.0	110,608	2.4	△ 6,870	△ 6.2
	計	878,207	17.3	864,747	18.8	13,460	1.6
	依存財源	地方譲与税	67,455	1.3	66,200	1.4	1,255
利子・配当割・株式等交付金		1,051	0.0	1,451	0.0	△ 400	△ 27.6
地方消費税交付金		50,000	1.0	50,239	1.1	△ 239	△ 0.5
自動車取得税交付金		10,000	0.2	17,001	0.4	△ 7,001	△ 41.2
国有提供等所在市町村助成交付金		6,600	0.1	5,500	0.1	1,100	20.0
地方特例交付金		3,950	0.1	3,051	0.1	899	29.5
地方交付税		2,556,215	50.2	2,529,500	55.1	26,715	1.1
交通安全対策交付金		800	0.0	1,000	0.0	△ 200	△ 20.0
国庫支出金		567,499	11.2	345,387	7.5	222,112	64.3
県支出金		277,196	5.4	292,924	6.4	△ 15,728	△ 5.4
町債	670,017	13.2	412,000	9.0	258,017	62.6	
計	4,210,783	82.7	3,724,253	81.2	486,530	13.1	
歳入合計	5,088,990	100.0	4,589,000	100.0	499,990	10.9	

平成22年度歳入予算

自主財源



- 町税
- 分担金及び負担金
- 使用料及び手数料
- 財産収入
- 寄附金
- 繰入金
- 繰越金
- 諸収入
- 地方譲与税
- 利子・配当割・株式等交付金
- 地方消費税交付金
- 自動車取得税交付金
- 国有提供等所在市町村助成交付金
- 地方特例交付金
- 地方交付税
- 交通安全対策交付金
- 国庫支出金
- 県支出金
- 町債

3 一般会計歳出予算

一般会計の歳出予算の状況は、第3表～第5表（性質別経費）、第6表（目的別経費）のとおりです。構成比の最も大きなものは、人件費の23.4%、1,188,880千円で、これは、子ども手当・市町村職員共済組合負担金率引き上げ増によるものです。

公債費は16.2%、821,917千円となり前年度比10.2%の減となっています。これは、高金利の起債借換えを実施したことによる償還元金の減によるものです。

投資的経費は、知名小学校校舎新增改築、昇竜洞リニューアル（省エネ対策）整備事業等の増によるものです。

第3表 義務的経費

(単位：千円，%)

性質別	平成22年度	平成21年度	比較	構成比	伸び率
人件費	1,188,880	1,178,491	10,389	23.4	0.9
公債費	821,917	915,515	△ 93,598	16.2	△ 10.2
扶助費	219,788	140,776	79,012	4.3	56.1
計	2,230,585	2,234,782	△ 4,197	43.8	△ 0.2

第4表 投資的経費

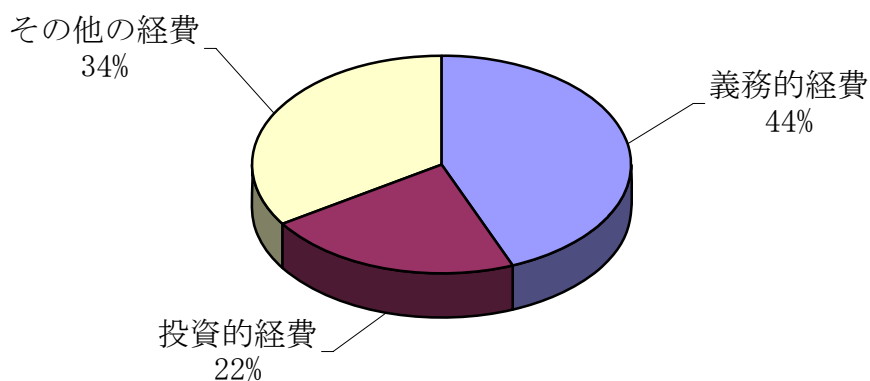
(単位：千円，%)

区分	平成22年度	平成21年度	比較	構成比	伸び率
補助事業	826,111	311,115	514,996	16.2	165.5
単独事業	180,582	191,515	△ 10,933	3.5	△ 5.7
県営事業負担金	112,130	121,227	△ 9,097	2.2	△ 7.5
計	1,118,823	623,857	494,966	22.0	79.3

第5表 その他の経費

(単位：千円，%)

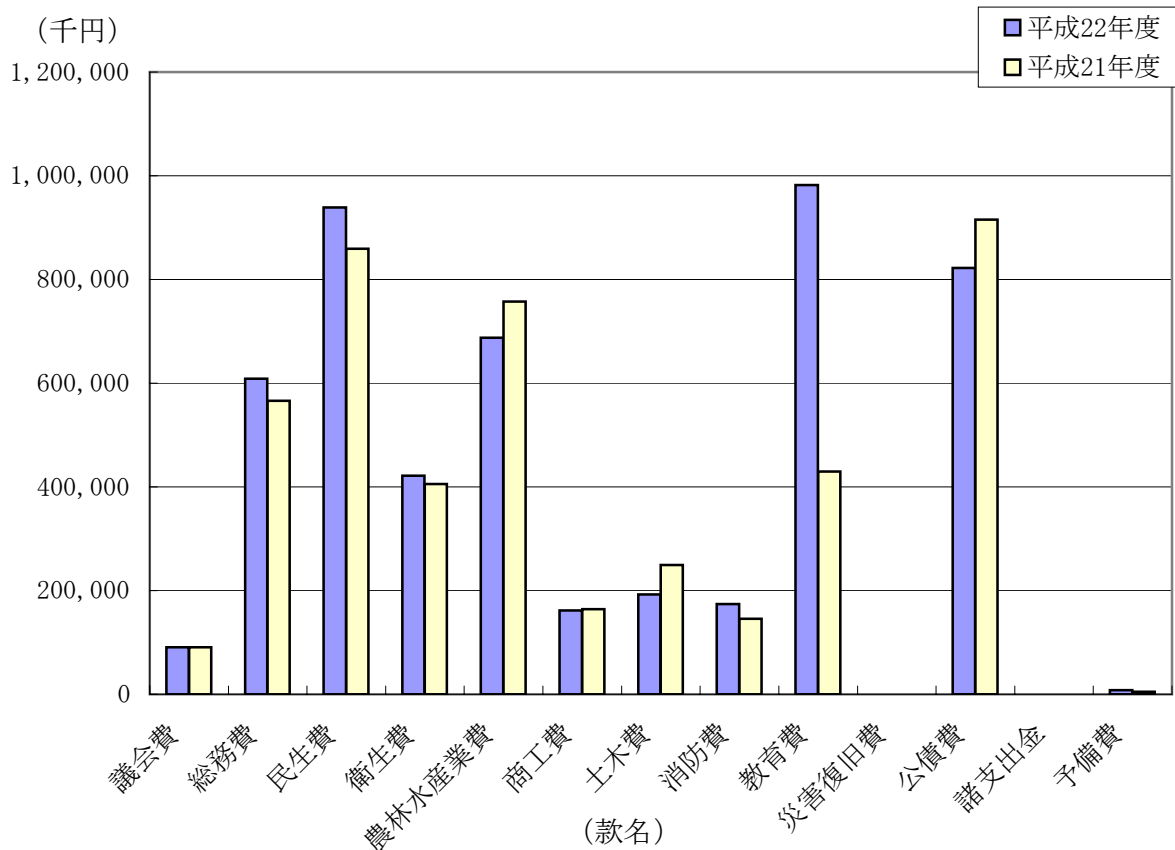
性質別	平成22年度	平成21年度	比較	構成比	伸び率
物件費	605,736	577,016	28,720	11.9	5.0
補助費等	737,985	732,363	5,622	14.5	0.8
その他	395,861	420,982	△ 25,121	7.8	△ 6.0
計	1,739,582	1,730,361	9,221	34.2	0.5



第6表 一般会計歳出予算目的別内訳

(単位：千円，%)

区分	平成22年度		平成21年度		対前年度増減	
	予算額 A	構成比	予算額 B	構成比	D = (A - B)	D / B
議会費	90,715	1.8	90,719	2.0	△ 4	△ 0.0
総務費	608,815	12.0	565,767	12.3	43,048	7.6
民生費	939,084	18.5	859,066	18.7	80,018	9.3
衛生費	421,857	8.3	405,728	8.8	16,129	4.0
農林水産業費	687,843	13.5	757,605	16.5	△ 69,762	△ 9.2
商工費	161,806	3.2	164,008	3.6	△ 2,202	△ 1.3
土木費	192,747	3.8	249,608	5.4	△ 56,861	△ 22.8
消防費	173,929	3.4	145,945	3.2	27,984	19.2
教育費	981,904	19.3	429,864	9.4	552,040	128.4
災害復旧費	170	0.0	172	0.0	△ 2	△ 1.2
公債費	821,917	16.2	915,515	20.0	△ 93,598	△ 10.2
諸支出金	3	0.0	3	0.0	0	0.0
予備費	8,200	0.2	5,000	0.1	3,200	64.0
歳出合計	5,088,990	100.0	4,589,000	100.0	499,990	10.9



第3 平成21年度下半期財政運営のあらまし

1 一般会計

平成21年度の上半期の予算規模は、国の第1次補正等を受け、当初に1,165,232千円増額計上した5,754,232千円となりました。

その後、下半期に34,035千円の増額補正が行なわれ、平成21年度末の予算総額は5,788,267千円となりました。

(1) 補正予算第3号（補正額 700千円）

歳入は、地域火災予防活動推進事業費補助金、神川ふるさと振興基金繰入金を増額計上しました。

歳出は、風向風速計発信器修繕料、沖永良部高等学校教育基金（創立60周年）寄附金、住宅火災警報器の設置及び取扱説明用経費の増額等を計上しました。

(2) 補正予算第4号（補正額 79,003千円）

歳入については、国の1号補正予算執行停止により子育て応援特別手当国庫支出金を全額減額したほか、鹿児島県緊急雇用創出事業特例基金事業費、廃止路線代替バス等維持費補助金及び借換債等の地方債の増額を計上いたしました。

歳出は、緊急雇用創出事業費、介護給付・訓練等給付費、新型インフルエンザ接種事業費、農業施設振興費、公債費及び特別会計繰出金等を増額計上しました。

(3) 補正予算第5号（補正額 82,760千円）

歳入は、国の2次補正に係る地域活性化・きめ細かな臨時交付金を増額し、地域活性化・経済危機対策臨時交付金及び地域情報通信技術利活用推進交付金を減額計上しました。

歳出については、国の1次補正及び2次補正に係る事業費の新規・増減の計上をしました。

(4) 補正予算第6号（補正額△128,428千円）

歳入は、農林水産業費分担金・補助金等の国庫支出金の減額、県支出金、諸収入（交流人事人件費負担金等）、町債の増額をしました。

歳出は、県交流人事人件費負担金、児童措置費を新規に計上し、新型インフルエンザ接種事業費の増額、地域情報通信基盤整備推進事業費を減額計上しました。

2 款別予算執行状況

平成21年度末の一般会計款別予算の執行状況は、第7表のとおりです。

第7表 一般会計款別予算執行状況

(歳入)

(単位：千円，%)

科 目	予算現額 A	累計調定済額 B	累計収入済額 C	予算残額D (C-A)	執行率 (B/A)	執行率 (C/A)
町 税	481,706	517,563	461,382	△ 20,324	107.4	95.8
地 方 譲 与 税	66,200	69,749	48,112	△ 18,088	105.4	72.7
利 子 割 交 付 金	1,400	1,718	1,406	6	122.7	100.4
配 当 割 交 付 金	50	272	201	151	544.0	402.0
株式等譲渡所得割交付金	1	102	0	△ 1	10200.0	0.0
地方消費税交付金	50,239	55,857	55,857	5,618	111.2	111.2
自動車取得税交付金	17,001	11,659	7,382	△ 9,619	68.6	43.4
国有提供施設等所在市町村助成交付金	6,604	6,604	6,604	0	100.0	100.0
地方特例交付金	8,942	8,942	8,942	0	100.0	100.0
地 方 交 付 税	2,573,037	2,612,828	2,612,828	39,791	101.5	101.5
交通安全対策特別交付金	1,000	866	866	△ 134	86.6	86.6
分 担 金 及 び 負 担 金	83,474	133,941	66,002	△ 17,472	160.5	79.1
使用料及び手数料	114,261	131,880	77,687	△ 36,574	115.4	68.0
国 庫 支 出 金	1,239,110	1,006,117	293,718	△ 945,392	81.2	23.7
県 支 出 金	323,263	269,421	187,346	△ 135,917	83.3	58.0
財 産 収 入	30,336	29,797	19,806	△ 10,530	98.2	65.3
寄 附 金	4,176	4,238	3,963	△ 213	101.5	94.9
繰 入 金	46,001	500	500	△ 45,501	1.1	1.1
繰 越 金	35,858	35,858	35,858	0	100.0	100.0
諸 収 入	185,291	187,430	139,760	△ 45,531	101.2	75.4
町 債	520,317	288,317	288,317	△ 232,000	55.4	55.4
歳入合計	5,788,267	5,373,659	4,316,537	△ 1,471,730	92.8	74.6

(歳出)

(単位：千円、%)

科目名	予算現額 A	累計負担行為額 B	累計支出済額 C	予算残額D (A-B)	執行率 (B/A)	執行率 (C/A)
議 会 費	89,097	86,551	86,467	2,546	97.1	97.0
総 務 費	1,606,045	831,888	676,948	774,157	51.8	42.2
民 生 費	883,567	824,440	782,422	59,127	93.3	88.6
衛 生 費	440,844	416,079	409,401	24,765	94.4	92.9
農 林 水 産 業 費	773,953	637,968	516,273	135,985	82.4	66.7
商 工 費	204,526	202,328	202,078	2,198	98.9	98.8
土 木 費	264,068	257,111	191,004	6,957	97.4	72.3
消 防 費	147,764	134,960	129,932	12,804	91.3	87.9
教 育 費	435,095	407,421	364,795	27,674	93.6	83.8
災 害 復 旧 費	104	94	94	10	90.4	90.4
公 債 費	936,881	928,157	928,157	8,724	99.1	99.1
諸 支 出 金	492	163	163	329	33.1	33.1
予 備 費	5,831	0	0	5,831	0.0	0.0
歳出合計	5,788,267	4,727,160	4,287,734	1,061,107	81.7	74.1

3 その他の会計

その他の会計の平成21年度下半期予算執行状況は、第8表のとおりです。

第8表 その他会計執行状況

(単位：千円、%)

会 計 名	歳 入			歳 出		
	予算現額	収入済額	収入率	予算現額	支出済額	支出率
奨学資金特別会計	17,810	17,024	95.6	17,810	16,766	94.1
国民健康保険特別会計	1,138,652	881,217	77.4	1,138,652	1,031,218	90.6
老人保健特別会計	16,401	4,847	29.6	16,401	4,554	27.8
介護保険特別会計	674,123	566,159	84.0	674,123	551,787	81.9
後期高齢者医療特別会計	80,149	68,789	85.8	80,149	67,375	84.1
国民宿舎特別会計	94,666	94,667	100.0	94,666	94,570	99.9
下水道事業特別会計	159,380	148,896	93.4	159,380	142,655	89.5
農業集落排水事業特別会計	492,452	181,519	36.9	492,452	261,409	53.1
合併処理浄化槽事業特別会計	12,156	4,713	38.8	12,156	10,245	84.3
水道事業会計	192,549	179,000	93.0	192,549	168,776	87.7

第4 基金の状況

平成21年度末の基金の現在高は、第9表のとおりです。

第9表 各会計基金の状況

(単位：円)
平成22年3月31日現在

区 分	現 在 高
財政調整基金	58,398,797
減債基金	100,537,769
庁舎建設基金	25,951,230
地域振興基金	1,253,805
地域福祉基金	4,145,000
図書購入基金	1,380,331
ふるさと水と土保全基金	10,000,000
ふるさとの緑と水を守る基金	1,739,905
神川ふるさと振興基金	26,858,960
奨学資金貸付基金	23,896,644
土地改良事業基金	10,000,153
ふるさとまちづくり基金	6,885,287
介護従事者処遇改善臨時特例基金	1,717,385
土地開発基金	4,455,641
国民健康保険高額療養資金貸付基金	2,000,000
家畜導入事業基金	77,480,089
国民健康保険特別会計財政調整基金	5,467,327
介護保険給付費準備基金	41,871,330
国民宿舎特別会計財政調整基金	3,128,061
合 計	407,167,714

第5 一時借入金の状況

平成21年度末の一時借入金の状況は、第10表のとおりです。

第10表 各会計の一時借入金の状況

(単位：千円)

平成22年3月31日現在

区 分	借 入 額
一般会計	750,000
国民健康保険特別会計	100,000
農業集落排水事業特別会計	100,000
合 計	950,000