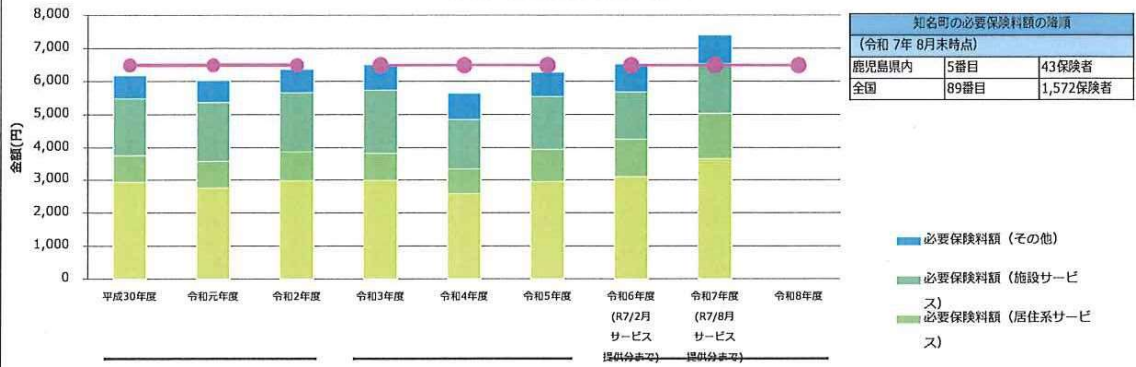
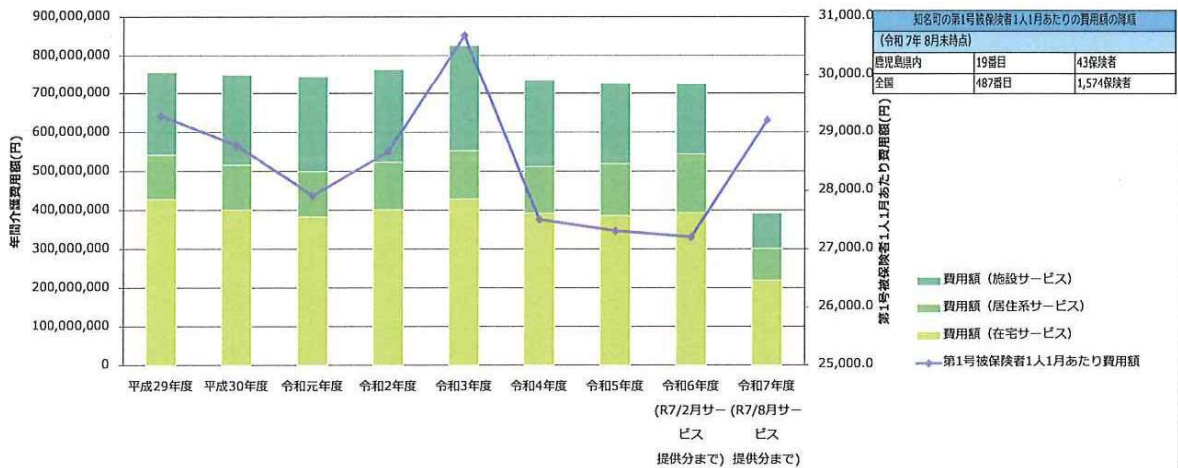


### 知名町の保険料額の推移



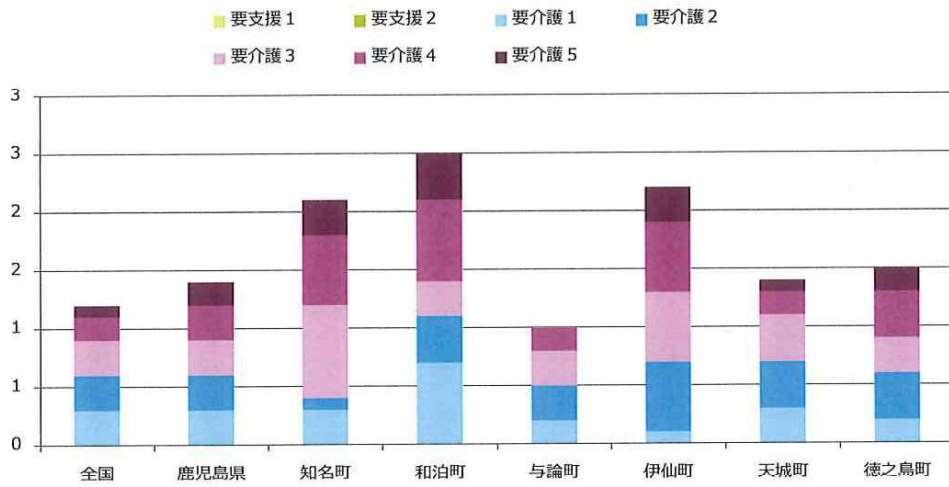
(出典) 【必要保険料額】平成30年度から令和5年度：厚生労働省「介護保険事業状況報告（年報）」、令和6年度：「介護保険事業状況報告（月報）」の12か月累計および介護保険事業計画に係る保険者からの報告値、令和7年度：直近月までの「介護保険事業状況報告（月報）」の累計および介護保険事業計画に係る保険者からの報告値  
【保険料基準額】 介護保険事業計画に係る保険者からの報告値

### 知名町の介護費用額の推移



(出典) 【費用額】平成29年度から令和5年度：厚生労働省「介護保険事業状況報告（年報）」、令和6年度：「介護保険事業状況報告（月報）」の12か月累計、令和7年度：直近月までの「介護保険事業状況報告（月報）」の累計（※補足給付は費用額に含まれていない）  
【第1号被保険者1人あたり費用額】 「介護保険事業状況報告（年報）」（または直近月までの月報累計）における費用額を「介護保険事業状況

### 受給率（居住系サービス）（要介護度別）（令和7年(2025年)）

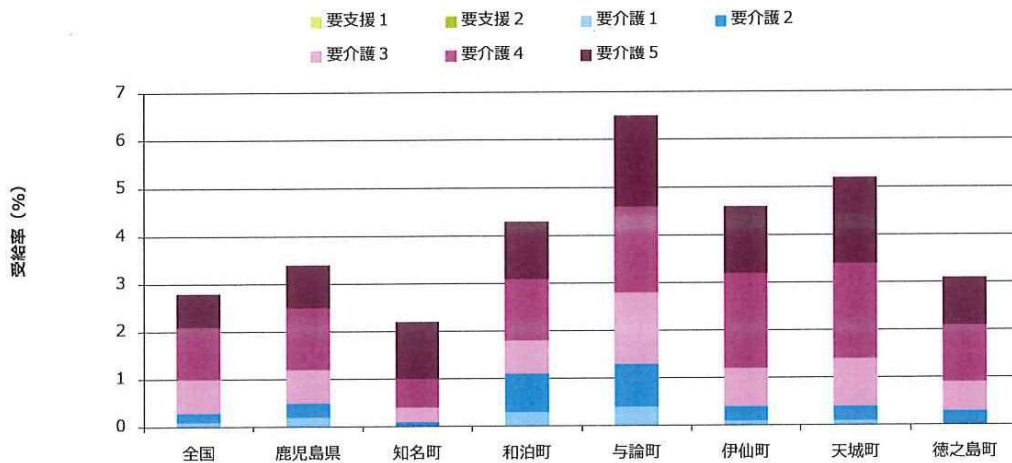


（時点）令和7年(2025年)

（出典）厚生労働省「介護保険事業状況報告」年報（令和6,7年度のみ「介護保険事業状況報告」月報）

出力日:2026/02/25

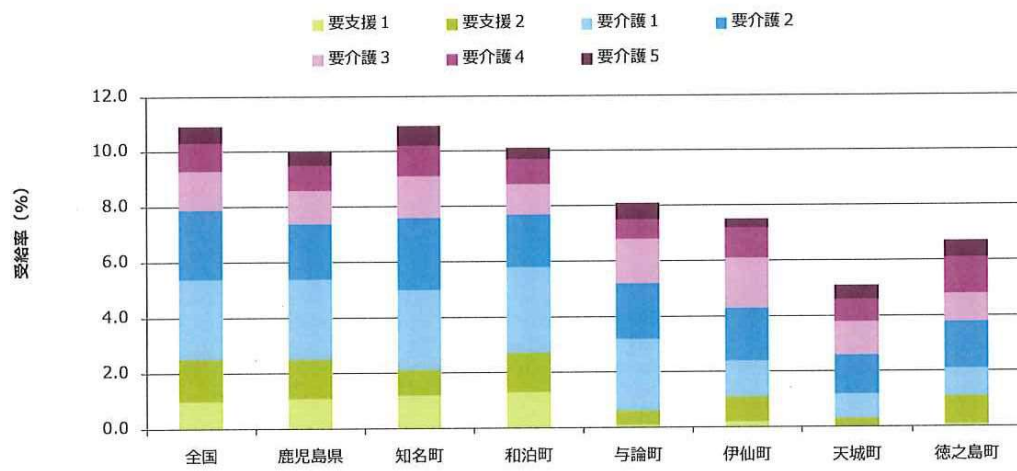
### 受給率（施設サービス）（令和7年(2025年)）



（時点）令和7年(2025年)

（出典）厚生労働省「介護保険事業状況報告」年報（令和6,7年度のみ「介護保険事業状況報告」月報）

### 受給率（在宅サービス）（要介護度別）（令和7年(2025年)）



(時点) 令和7年(2025年)

(出典) 厚生労働省「介護保険事業状況報告」年報（令和6,7年度のみ「介護保険事業状況報告」月報）