

町勢要覧 資料編

DATA CLIP

2024

鹿児島県知名町

目 次

位置・気象	2
行 政	3
議 会	5
人 口	6
国調人口・税務・年金	7
財 政	8
町民所得の概要	9
農 業	10
林業・商業・漁業	11
保健・福祉	12
介護保険	13
衛生・上水道・下水道	14
教 育	15
文化財・図書	16
建 設	17
消防・交通・定住・観光	18
令和6年度のできごと	19

位置・自然・気象

●知名町の位置

極北 27° 19′ 極東 128° 34′
 極南 27° 14′ 極西 128° 31′

●知名町の面積

5, 330 ha

●沖永良部島の面積

9, 367 ha

●知名町の自然

島全体が、石灰岩や石灰砂によりなる新生代の琉球層群に覆われ、東西に細長いひょうたん型の島です。最高標高は、町の中央に位置する大山の240mで、比較的平坦地が多く農地に恵まれています。



●令和5年沖永良部特別地域気象観測所気象表

資料：奄美群島の概況

要素 月	気 温 (°C)			降 水 量 (mm)		天 気 (日数)	
	平均気温	日最高気温平均	日最低気温平均	降水量	日最大降水量	霧	不照
1月	16.8	19.4	14.4	32.0	8.0	0]	2
2月	18.1	20.5	16.1	90.5	34.5	0]	4
3月	19.3	21.9	17.1	127.0	38.0	0)	3
4月	21.5	24.0	19.4	120.5	65.0	0)	4
5月	23.1	25.6	21.4	193.0	94.5	1)	2
6月	25.8	28.2	24.3	608.0	289.5	3)	4
7月	28.9	31.6	26.9	31.0	18.0	0)	1
8月	28.2	30.6	26.3	305.0	90.5	0)	5
9月	28.6	31.1	26.4	74.0	44.5	0)	0
10月	25.5	28.1	23.3	37.5	22.5	0)	0
11月	22.3	24.9	20.4	26.5	12.5	0]	2
12月	19.3	21.4	16.9	78.5	27.0	0)	7
令和5年	23.1	25.6	21.1	1,723.5	289.5	4]	34
令和4年	23.0	25.3	21.0	2,171.0	130.5	1]	72
令和3年	22.9	25.3	20.8	1,807.5	129.5	33]	35

(注) 1 「]」は準正常値で、品質に軽微な問題があるか、又は統計値を求める対象となる資料の一部が許容する範囲内で欠けている場合。

2 「]」は資料不足値で、統計値を求める対象となる資料が許容する資料数を満たさない場合。資料不足値には十分な信頼性がない。

●台風接近、通過回数

資料：奄美群島の概況

年	月												合計	発生総数	
	1	2	3	4	5	6	7	8	9	10	11	12			
令和5年						1		1	1					3	17
令和4年							3	2	3					6	25
令和3年							1	3	1					5	22

行政

資料：総務課

期日：令和6年2月1日現在

●歴代町長

代	氏名	在職期間
1	藤村前吉	自昭和21年9月 至昭和27年4月
2	岡本経良	自昭和27年4月 至昭和34年3月
3	神川盛蔵	自昭和34年5月 至昭和36年12月
4	赤地信	自昭和36年12月 至昭和40年12月
5	大平武雄	自昭和40年12月 至昭和52年12月
6	林安盛	自昭和52年12月 至昭和56年12月
7	日吉得蔵	自昭和56年12月 至平成9年12月
8	平安正盛	自平成9年12月 至平成29年12月
9	今井力夫	自平成29年12月 至(現在)

●歴代副町長(助役)

代	氏名	在職期間
1	江里真哉	自昭和21年9月 至昭和23年6月
2	岡本経良	自昭和23年6月 至昭和27年4月
3	西口与名甫	自昭和27年6月 至昭和34年6月
4	藤崎植吉	自昭和34年7月 至昭和38年6月
5	武村西茂	自昭和38年7月 至昭和46年6月
6	山本忠則	自昭和46年8月 至昭和48年1月
7	林安盛	自昭和48年2月 至昭和52年11月
8	島弘文	自昭和52年12月 至昭和56年12月
9	沖田富池	自昭和57年3月 至昭和58年1月
10	東條達雄	自昭和60年4月 至平成元年3月
11	奥間信昭	自平成元年4月 至平成9年12月
12	桑野政男	自平成10年10月 至平成18年10月
13	朝戸武勝	自平成18年11月 至平成22年10月
14	宗岡与名彦	自平成22年11月 至平成29年3月
15	柴信一郎	自平成29年4月 至平成29年8月
16	榊憲次	自平成29年8月 至平成29年12月
17	赤地邦男	自平成30年1月 至(現在)

●歴代收入役

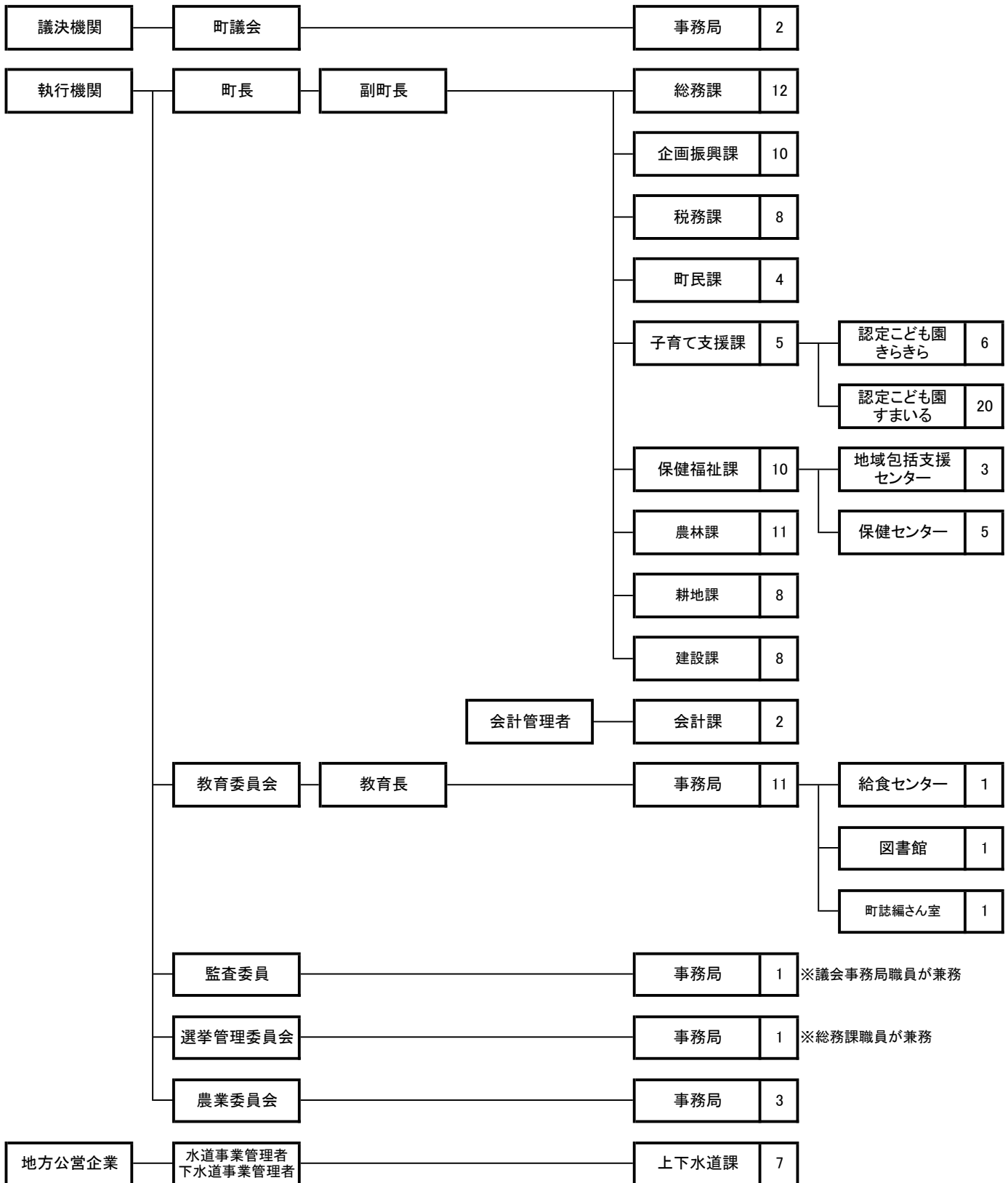
代	氏名	在職期間
1	岡本経良	自昭和21年9月 至昭和23年6月
2	西口与名甫	自昭和23年7月 至昭和27年6月
3	藤崎植吉	自昭和27年6月 至昭和34年6月
4	武村西茂	自昭和34年7月 至昭和38年6月
5	奥間植盛	自昭和38年7月 至昭和40年2月
6	山本忠則	自昭和41年4月 至昭和46年7月
7	林安盛	自昭和46年8月 至昭和48年2月
8	宗岡金英	自昭和48年2月 至昭和53年7月
9	青木徹志	自昭和53年9月 至昭和56年12月
10	東惠二美	自昭和57年1月 至平成10年1月
11	朝戸武勝	自平成10年4月 至平成18年10月

●名誉町民

氏名	顕彰日
有村治峯	昭和54年7月4日
甲斐不二男	平成8年9月1日
本部廣哲	平成8年9月1日
神川博光	平成8年9月1日
徳田虎雄	平成23年12月18日
田畑陽一郎	平成28年11月6日

知名町行政組織機構図

(令和6年4月1日現在 職員数:138名)



議 会

資料：議会事務局
令和7年2月1日現在

●歴代議長

代	氏 名	在職期間
1	根 釜 内 憲	昭和25年 6月～昭和26年 9月
2	吉 田 里 一	昭和26年 9月～昭和27年 9月
3	新 納 窪 亮	昭和27年 9月～昭和29年10月
4～5	大 野 兼 熊	昭和29年10月～昭和32年10月
6～7	有 川 董 吉	昭和32年10月～昭和35年 9月
8	森 栄 富	昭和35年 9月～昭和37年 9月
9	有 川 董 吉	昭和37年 9月～昭和39年 9月
10～11	森 山 繁	昭和39年 9月～昭和43年 9月
12～13	栄 池 光	昭和43年 9月～昭和47年 9月
14～16	森 山 繁	昭和47年 9月～昭和52年11月
17	森 直 道	昭和52年 12月～昭和53年 9月
18	栄 池 光	昭和53年 9月～昭和55年 9月
19～20	森 直 道	昭和55年 9月～昭和59年 9月
21～25	松 元 正 憲	昭和59年 9月～平成 6年 9月
26～27	桑 野 政 男	平成 6年 9月～平成10年 9月
28～29	上 村 富 茂	平成10年 9月～平成14年 9月
30	山 本 政 英	平成14年 9月～平成16年 9月
31～32	名 里 武 也	平成16年 9月～平成20年 9月
33～34	東 善 一 郎	平成20年 9月～平成24年 9月
35	田 中 富 行	平成24年 9月～平成26年 9月
36	今 井 吉 男	平成26年 9月～平成28年 9月
37	名 間 武 忠	平成28年 9月～平成30年 9月
38	平 秀 徳	平成30年 9月～令和 2年 9月
39	福 井 源 乃 介	令和 2年 9月～令和 6年 9月
40	外 山 利 章	令和 6年 9月～現在

●歴代副議長

代	氏 名	在職期間
1	朝 山 瑞 一	昭和25年 6月～昭和26年 9月
2	新 納 窪 亮	昭和26年 9月～昭和27年 9月
3	大 野 兼 熊	昭和27年 9月～昭和29年 10月
4	平 伊 生	昭和29年10月～昭和31年 9月
5～6	松 元 宏	昭和31年 9月～昭和34年 3月
7	平 伊 生	昭和34年 3月～昭和35年 9月
8	東 和 栄	昭和35年 9月～昭和37年 9月
9	早 瀬 宮 順	昭和37年 9月～昭和39年 9月
10	東 和 栄	昭和39年 9月～昭和41年 9月
11	栄 池 光	昭和41年 9月～昭和43年 9月
12～15	藤 崎 植 吉	昭和43年 9月～昭和51年 9月
16	森 直 道	昭和51年 9月～昭和52年12月
17～18	木 下 西 村	昭和52年12月～昭和55年 9月
19	松 元 正 憲	昭和55年 9月～昭和57年 9月
20	今 井 文 雄	昭和57年 9月～昭和59年 9月
21	吉 川 邦 忠	昭和59年 9月～昭和61年 9月
22～24	西 善 太 郎	昭和61年 9月～平成 4年 9月
25～26	山 本 政 英	平成 4年 9月～平成 8年 9月
27	上 村 富 茂	平成 8年 9月～平成10年 9月
28	東 山 重 明	平成10年 9月～平成12年 9月
29	木 脇 茂 盛	平成12年 9月～平成14年 9月
30～32	東 善 一 郎	平成14年 9月～平成20年 9月
33～34	田 中 富 行	平成20年 9月～平成24年 9月
35	奥 山 直 武	平成24年 9月～平成26年 9月
36	福 井 源 乃 介	平成26年 9月～平成28年 9月
37	平 秀 徳	平成28年 9月～平成30年 9月
38	名 間 武 忠	平成30年 9月～令和 2年 9月
39	外 山 利 章	令和 2年 9月～令和 6年 9月
40	川 畑 光 男	令和 6年 9月～現在

●議会議員名簿

議席	氏 名	委員会構成	摘 要
1	田 尻 博 樹	○経済建設	バス組合
2	長 山 美 香	総務文教	衛生組合
3	原 崎 幸 雄	経済建設	衛生組合
5	西 吉 信	経済建設	広域事務組合
6	高 風 勝 一 郎	○総務文教	広域事務組合
7	福 川 勝 久	◎総務文教	広域事務組合
8	窪 田 仁	◎経済建設	衛生組合
9	根 釜 昭 一 郎	総務文教	バス組合
10	西 文 男	総務文教	バス組合
11	福 井 源 乃 介	経済建設	衛生組合
12	川 畑 光 男	経済建設	バス組合
13	外 山 利 章	総務文教	

◎委員長 ○副委員長

人 口

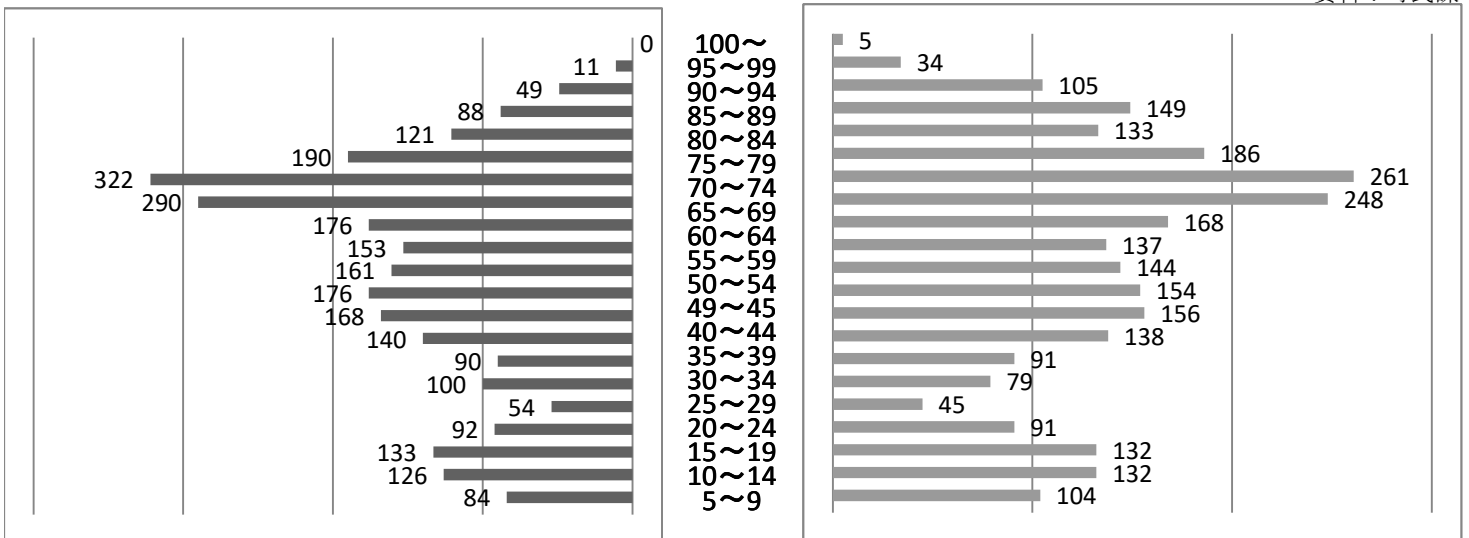
●集落別人口総数・世帯数 (令和6年5月末現在)

資料：町民課

区分 集落	住民基本台帳 (単位：人)			
	男	女	人口総数	世帯数
知 名	609	633	1,242	628
屋 子 母	84	84	168	104
大 津 勘	20	22	42	21
徳 時	36	39	75	52
住 吉	170	150	320	177
正 名	155	148	303	144
田 皆	278	290	568	311
下 城	22	35	57	35
上 城	67	67	134	70
新 城	61	61	122	65
久 志 検	29	34	63	39
赤 嶺	31	23	54	33
竿 津	47	42	89	52
余 多	97	90	187	109
上 平 川	146	139	285	155
下 平 川	88	97	185	93
屋 者	52	46	98	47
芦 清 良	155	152	307	174
黒 貫	65	60	125	73
瀬 利 覚	345	303	648	370
小 米	146	143	289	167
老人ホーム	21	34	55	55
計	2,724	2,692	5,416	2,974

●年齢別人口統計 (令和6年5月末現在)

資料：町民課



●人口動態 (住民基本台帳年報各年度4月~翌年3月)

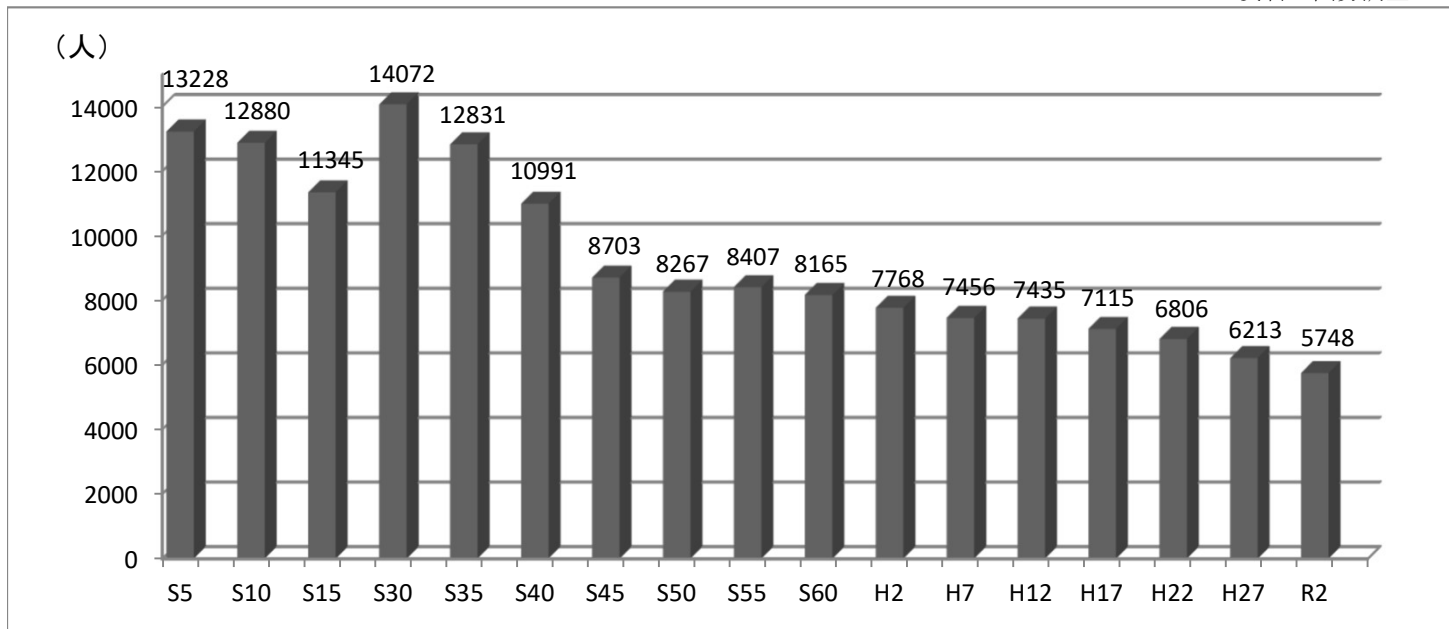
資料：住民記録

区分 年度	住民票記載分 (件)				住民票削除数 (件)				増減
	転入	出生	その他	計	転出	死亡	その他	計	
令和5年度	283	30	0	313	632	122	1	755	△ 442
令和4年度	301	30	0	331	315	111	1	427	△ 96

国調人口・税務・国民年金

●国調人口

資料：国勢調査



●町税の収入状況 (現年度分のみ) (単位：千円)

資料：税務課

区分	年度	令和5年		令和4年	
		調定額	収入済額	調定額	収入済額
町民税		210,241	209,096	225,504	224,249
	(法人)	18,087	18,087	23,074	23,074
	(個人)	192,154	191,009	202,430	201,175
固定資産税		213,963	212,013	216,625	214,685
交付・納付税		2,510	2,510	2,222	2,222
軽自動車税		31,445	31,276	31,198	31,049
たばこ税		52,320	52,320	49,328	49,328
計		510,479	507,215	524,877	521,533

●国民年金適用状況

資料：町民課

適用 年度	被保険者 (人)			
	第1号 被 保険者	第3号 被 保険者	高齢任意 加入者	計
令和5年度	639	182	8	829
令和4年度	668	192	7	867

●国民年金受給状況

資料：町民課

年度	単位	老齢給付	障害給付	遺族給付	年金総支給額
令和5年度	人	2,065	165	24	1,471,392
	千円	1,313,592	144,234	13,566	

町民所得の概要

資料：市町村民所得推計

●国民所得・郡民所得・県民所得・町民所得との比較

項目	年度	実数			増加率 (%)		
		単位	令和3年度	令和2年度	令和元年度	R2/R1	R3/R2
町民所得		千円	13,349,000	12,514,854	13,593,465	△ 7.93	6.67
郡民所得		百万円	245,248	223,850	239,713	△ 6.62	9.56
県民所得		億円	41,072	38,522	41,589	△ 7.37	6.62
国民所得		億円	3,960,000	3,752,134	4,016,470	△ 6.58	5.54
町民1人当り所得		千円	2,355	2,176	2,331	△ 6.65	8.23
郡民1人当り所得		千円	2,383	2,147	2,270	△ 5.42	10.99
県民1人当り所得		千円	2,605	2,425	2,596	△ 6.59	7.42
国民1人当り所得		千円	3,155	2,975	3,177	△ 6.36	6.05
1人当り所得の差	町/郡	%	98.8	101.4	98.3	3.10	△ 2.49
	町/県	%	90.4	60.3	91.1	△ 33.81	49.92
	町/国	%	74.6	73.1	73.3	△ 0.27	2.11
(参考) 本町人口		人	5,668	5,750	5,803	△ 0.91	△ 1.43

●町内総生産（総括表）

項目	年度	町内純生産（千円）			構成比 (%)	対前年度比 (%)	
		令和3年度	令和2年度	令和元年度		3年度	R2/R1
1. 第1次産業		2,592,810	2,737,250	2,053,340	-5.28	33.31	△ 5.28
(1) 農業		2,582,337	2,724,289	2,038,657	-5.21	33.63	△ 5.21
(2) 林業		5,066	5,592	5,721	-9.41	△ 2.25	△ 9.41
(3) 水産業		5,407	7,369	8,962	-26.63	△ 17.78	△ 26.63
2. 第2次産業		2,428,445	2,205,396	2,793,281	10.11	△ 21.05	10.11
(1) 鉱業		0	0	0	0.00	0.00	0.00
(2) 製造業		188,287	183,275	85,956	2.73	113.22	2.73
(3) 建設業		2,240,158	2,022,121	2,707,325	10.78	△ 25.31	10.78
2. 第3次産業		14,821,198	14,367,139	14,850,008	3.16	△ 3.25	3.16
(1) 電気・ガス・水道・廃棄物処理業		717,434	610,966	593,802	17.43	2.89	17.43
(2) 卸売・小売業		783,320	778,895	832,972	0.57	△ 6.49	0.57
(3) 運輸・郵便業		1,048,880	1,004,985	1,257,414	4.37	△ 20.08	4.37
(4) 宿泊・飲食サービス業		307,564	324,377	576,740	-5.18	△ 43.76	△ 5.18
(5) 情報通信業		436,002	473,189	415,156	-7.86	13.98	△ 7.86
(6) 金融・保険業		215,900	177,771	190,552	21.45	△ 6.71	21.45
(7) 不動産業		1,673,716	1,671,757	1,652,074	0.12	1.19	0.12
(8) 専門・科学技術、業務支援サービス		641,531	556,791	541,553	15.22	2.81	15.22
(9) 公務		3,444,778	3,491,792	3,492,681	-1.35	100.00	△ 1.35
(10) 教育		1,556,257	1,547,378	1,547,730	0.57	101.00	0.57
(11) 保健衛生・社会事業		2,872,853	2,777,270	2,752,748	3.44	100.00	3.44
(12) その他のサービス		1,122,963	951,968	996,586	17.96	△ 4.48	17.96
輸入に課される税・関税		410,434	342,465	343,233	19.85	△ 0.22	19.85
(控除) 総資本形成に係る消費税		234,461	213,642	208,058	9.74	2.68	9.74
町内総生産		20,018,426	19,438,608	19,831,804	2.98	△ 1.98	2.98

農 業

●農家人口(農業人口)と農業個数(農家戸数)の推移

資料：農業委員会

年次	区分	農業従事者(人)	農家戸数(戸)	専業農家(戸)	兼業農家(戸)			自給的農家数 ※農林業センサスより
					計	第1種	第2種	
令和5年		1,372	736	462	274	97	177	
令和4年		1,372	727	462	265	90	175	
令和3年		1,394	731	466	265	85	180	

●令和6年度農畜産物生産計画及び令和5年度実績総括表

資料：農林課、農業委員会
令和6年度農業生産振興計画書

作物名	令和6年度計画							令和5年度実績						
	面積	単収	生産量	単価	生産額	比率	面積	単収	生産量	単価	生産額	比率	前年比	
さとうきび	収穫	1,045ha	5,174kg/10a	54,048t	28,265円/t	1,527,667千円	33.0%	972ha	5,202kg/10a	50,552t	28,265円/t	1,428,852千円	31.6%	126%
	新植	146ha	-	-	-	-	-	157ha	-	-	-	-	-	-
	計	1,190ha	-	54,048t	28,265円/t	1,527,667千円	33.0%	1,129ha	-	50,552t	28,265円/t	1,428,852千円	31.6%	126%
花き	球根	3.5ha	18,171球/10a	636千球	37.7円/球	23,977千円	0.5%	3.1ha	18,774球/10a	582千球	37.3円/球	21,719千円	0.5%	96%
	切花	28.6ha	21,643本/10a	6,190千本	79.2円/本	490,450千円	10.6%	27.9ha	22,129本/10a	6,174千本	79.0円/本	487,991千円	10.8%	112%
	計	32.1ha	-	-	-	514,427千円	11.1%	31.0ha	-	-	-	509,710千円	11.3%	111%
野菜	輸送	530.5ha	-	8,697t	-	2,104,390千円	45.4%	531.4ha	-	9,573t	-	2,141,339千円	47.3%	118%
	自給	-	-	-	-	24,000千円	0.5%	-	-	-	-	22,567千円	0.5%	102%
	計	530.5ha	-	8,697t	-	2,128,390千円	45.9%	531.4ha	-	9,573t	-	2,163,906千円	47.8%	117%
葉たばこ	14.6ha	145kg/10a	21t	1,958円/kg	41,437千円	0.9%	11.2ha	208kg/10a	23t	1,934円/kg	45,131千円	1.0%	126%	
畜産	生産牛	1,050頭	0.71頭	750頭	500,000円	375,000千円	8.1%	999頭	0.75頭	750頭	467,000円	341,844千円	7.6%	80%
	成牛	-	-	60頭	100,000円	6,000千円	0.1%	-	-	52頭	50,000円	2,600千円	0.1%	-
	鶏卵	-	-	-	-	-	-	-	-	-	-	-	-	-
	計	-	-	-	-	381,000千円	8.2%	-	-	-	-	344,444千円	7.6%	79%
飼料作物	135ha	7,000kg/10a	9,450t	-	-	-	-	129.6ha	6,000kg/10a	7,776t	-	-	-	-
落花生	-	-	-	-	-	-	-	-	-	-	-	-	-	-
果樹	6.1ha	-	22.4t	-	-	36,170千円	0.8%	6.6ha	-	17.8t	-	31,914千円	0.7%	79%
シマ桑	0.5ha	1,200kg/10a	6,000kg	300円/kg	1,800千円	0.0%	0.5ha	1,277kg/10a	6,259kg	289円/kg	1,812千円	0.0%	155%	
計	1,909.1ha	-	-	-	-	4,630,891千円	100.0%	1,839ha	-	-	-	4,525,770千円	100.0%	115%

農家戸数：736戸(令和5年8月1日付農業委員会調査)
 農家1戸当たり生産目標額：6,291,971円 農家1戸当たり生産額：6,149,143円

●耕地面積

資料：奄美群島の概況

年度	区分	総面積(ha)	耕地面積(ha)	耕地率(%)	田(ha)	畑(ha)	農家1戸平均耕地面積(a)
令和5年		5,330	2,110	39.6	1	2,110	311.7
令和4年		5,330	2,110	39.6	2	2,100	311.7

●土地基盤の整備

資料：奄美群島の概況

年度	区分	ほ場整備			畑地かんがい			農道整備		
		全体(ha)	整備済量(ha)	整備率(%)	全体(ha)	整備済量(ha)	整備率(%)	全体(ha)	整備済量(ha)	整備率(%)
令和5年		2,090	1,221	58.4	1,691	851	50.3	235	159	67.5
令和4年		2,090	1,207	57.7	1,691	937	49.5	235	157	66.6

林業・商業・漁業

●林業面積 (単位：ha) 令和6年3月31日時点

林野面積	公有林	私有林
899	256	643

(内訳)

資料：奄美大島地域森林計画書（5年更新）

人工林			天然林			竹林	無立木地 未立木地	特殊樹林
総数	針葉樹	広葉樹	総数	針葉樹	広葉樹			
106	43	63	780	102	678	5	7	1

●海岸防災林造成事業実績及び計画

資料：農林課

	年度	箇所名	事業量	事業費	備考
実績	令和5年度	知名町瀬利寛池田	保育事業	555千円	国1/3・県2/3
	令和5年度	知名町屋者字高アタ子	防潮堤工事	13,445千円	国6/10・県4/10
計画	令和6年度	知名町瀬利寛池田	保育事業	382千円	国1/3・県2/3
	令和6年度	知名町屋者字高アタ子	防潮堤工事	48,350千円	国6/10・県4/10

●商店数及び従業者数の推移

資料：奄美群島の概況

区分	卸売業・小売業の 事業所数又は商店数	従業員数(人)
令和3年	90	317
平成28年	103	415
平成26年	90	293

●商業別商店数・販売額

資料：奄美群島の概況

業種別	年度	事業所数(件)		従業者数(人)		年間商品販売額(百万円)	
		令和3年	平成28年	令和3年	平成28年	令和3年	平成28年
合計		85	82	298	291	3,035	3,642
卸売業計		11	11	46	38	701	809
小売業計		74	71	252	253	2,334	2,833
各種商品小売業		-	-	-	-	-	-
織物・衣服・身の回り品小売業		4	5	16	9	25	79
飲食料品小売業		36	32	128	126	1,164	1,424
機械器具小売業		9	8	25	25	84	250
その他小売業		24	26	80	93	x	1,080
無店舗小売業		1	-	3	-	x	-

※ 管理、補助的経済活動のみを行う事業所、産業細分類が格付不能の事業所、卸売の商品販売額、小売の商品販売額及び仲立手数料のいずれの金額もない事業所は含まない。

※ 申告者の秘密保護のため秘匿すべき数字をxで示している。

●沖永良部島漁業協同組合 (知名町のみ)

資料：農林課

区分	組合員数(人)			動力漁船隻
	正	准	計	
令和6年	8	95	103	68
令和5年	10	105	115	68

●階層別漁船数

資料：農林課

令和6年	3t未満		3～5t未満		5～10t未満		10t以上		計	
	隻	トン	隻	トン	隻	トン	隻	トン	隻	トン
	55	59.8	9	40.5	4	28.5	0	0	68	128.8

保 健 ・ 福 祉

●国民健康保険事業の推移

区分(単位)	令和5年度	令和4年度
世帯数(人)	1,234	1,254
被保険者数(人)	1,908	1,979
うち退職被保険者数(人)	0	0
国民健康保険税(千円)	137,199	159,323
国庫支出金(千円)	58	17
県支出金(千円)	782,415	712,071
繰入金(千円)	150,323	96,238
繰越金(千円)	15,466	128,739
その他収入(千円)	1,418	5,537
歳入合計(千円)	1,086,879	1,101,925
総務費(千円)	25,018	16,188
保険給付費(千円)	762,420	685,474
事業費納付金(千円)	233,733	221,138
保健事業費(千円)	13,886	15,333
保険給付費等償還金(千円)	5,663	4,447
歳出その他(千円)	24,590	143,879
歳出合計(千円)	1,065,310	1,086,459

資料：保健福祉課 国保事業年報

●後期高齢者医療事業の状況

区分(単位)	令和5年度
被保険者数(人)	1,069
保険基盤安定負担金(千円)	29,830
保険料調定額(千円)	61,564
保険料収納額(千円)	61,575
保険料収納率(%)	99.91
繰入金(千円)	30,390
諸収入(千円)	1,261
歳入合計(千円)	95,718
1人当り保険料(円)	57,000
療養給付費負担金(千円)	97,320
1人当り医療費(円)	1,097,326
重複・頻回受診者指導数(人)	0
長寿健診受診者数(人)	243
広域連合納付金(千円)	91,181
保健事業費(千円)	1,503
歳出合計(千円)	93,274

資料：保健福祉課

●保育所・入所児童数(令和6年4月1日現在)

年齢	保育所		
	すまいる	きらきら	しらゆり
3歳児未満児	49	12	17
3歳児以上児	75	16	37
計	124	28	54

●生活保護の状況(年平均)

区分	令和5年度	令和4年度	令和3年度
保護者(人)	109	101	102
保護世帯(戸)	96	91	90

資料：奄美群島福祉の概要

●福祉人口(令和6年4月1日現在)

資料：子育て支援課
保健福祉課

種別	児童手当	児童扶養手当	特別児童扶養手当	障害者障害児	養護老人ホーム 絆の郷	特別養護老人ホーム さくら園	合同金婚式	シルバー人材センター
対象数	268	61	6	472	46	39	9	180

※児童手当、児童扶養手当、特別児童扶養手当については、受給者の実人数としています。

●保健センター利用状況(単位：人)

資料：保健福祉課
保健センター

年度	乳児	幼児	妊婦	産婦	一般	計
令和5年度	139	190	34	130	832	1,325
令和4年度	143	117	39	180	458	937
令和3年度	216	239	61	208	1,235	1,959

健診	令和5年度	
	人数	受診率
乳児健診	26	100.0
1歳6か月健診	37	100.0
3歳児健診	33	100.0

介護保険

資料：保健福祉課

●介護保険事業状況

・要介護（要支援）認定者数（令和6年3月末現在）（単位：人）

	要支援1	要支援2	要介護1	要介護2	要介護3	要介護4	要介護5	計
第1号被保険者	42	44	91	69	47	75	50	418
第2号被保険者	1	2	0	3	2	1	3	12
総数	43	46	91	72	49	76	53	430

・居宅介護(介護予防)サービス受給者数（令和6年3月末現在）（単位：人）

	要支援1	要支援2	要介護1	要介護2	要介護3	要介護4	要介護5	計
第1号被保険者	14	21	49	45	19	14	8	170
第2号被保険者	0	1	0	2	0	0	0	3
総数	14	22	49	47	19	14	8	173

・地域密着型(介護予防)サービス受給者（令和6年3月末現在）（単位：人）

	要支援1	要支援2	要介護1	要介護2	要介護3	要介護4	要介護5	計
第1号被保険者	4	5	28	29	21	35	15	137
第2号被保険者	0	0	0	0	0	0	0	0
総数	4	5	28	29	21	35	15	137

・施設介護サービス受給者（令和6年3月末現在）（単位：人）

	介護老人福祉施設	介護老人保健施設	介護療養型医療施設	計
第1号被保険者	42	12	0	54
第2号被保険者	2	0	0	2
総数	44	12	0	56

・介護給付費の推移（単位：円、％）

項目	令和5年度	令和4年度	令和3年度
介護給付費	701,374,452	711,432,269	797,489,556
伸び率	-1.4%	-10.8%	8.38%

●介護予防拠点センター「げんきの郷・ちな」利用状況（単位：人）

年度	健康相談・福祉相談	体操教室	料理教室	字介護予防教室
令和5年度	—	818	0	2,210
令和4年度	—	715	33	1,919

・地域支援事業の推移（単位：円、％）

区分	令和5年度	令和4年度	令和3年度
介護予防事業費	-	-	-
介護予防・日常生活支援総合事業	12,387,725	15,088,267	19,374,146
包括的支援事業費・任意事業費	10,186,898	12,539,951	6,474,907
計	22,574,623	27,628,218	25,849,053
伸び率	-18.29%	6.88%	15.65%

衛生・上水道・下水道

●ごみ焼却場使用実績

区分	年度	令和5年度	令和4年度
ごみ総量		3,833 t	3,953 t
うち知名町		1,844 t	1,817 t
1日当り処理量		7.4 t	6.9 t
焼却率		86.9%	87.3%
リサイクル率		7.7%	7.8%
埋立率		10.5%	10.7%

●と畜場使用実績 (単位：頭)

区分	年度	令和5年度	令和4年度
豚		0	0
山羊		51	20
牛		0	0
とく		0	0

※とく(1歳未満の子牛)

資料：保健福祉課

●上水道業務量 (令和6年3月31日現在)

資料：上下水道課

区分		令和5年度	令和4年度	
行政区域人口	人	5,390	5,519	
給水人口	人	5,381	5,510	
普及率	%	99.8	99.8	
給水件数	件	3,345	3,351	
配水量	年間	m ³	747,975	740,549
	月平均	m ³	62,331	61,712
	1日平均	m ³	2,044	2,029
1日最大給水量	m ³	2,441	2,606	
有効水量(年間)	m ³	629,107	620,554	
有効率	%	84.1	83.8	
有収率	%	83.9	83.6	
供給単価	m ³ 当たり	247円73銭	246円59銭	
給水原価	m ³ 当たり	249円24銭	260円84銭	

●下水道業務概況 (令和6年3月31日現在)

資料：上下水道課

区分		公共下水道		農業集落排水 (田皆地区)		農業集落排水 (下平川地区)		農業集落排水 (住吉地区)	
		令和5年度	令和4年度	令和5年度	令和4年度	令和5年度	令和4年度	令和5年度	令和4年度
行政区域人口	人	5,390	5,519	5,390	5,519	5,390	5,519	5,390	5,519
全体計画人口	人	1,980	1,980	1,090	1,090	2,240	2,240	970	970
現在処理区域内人口	人	2,201	2,247	544	560	1,154	1,191	614	644
現在処理区域普及率	%	40.8	40.7	10.1	10.1	21.4	21.6	11.4	11.7
現在水洗便所設置済人口	人	1,788	1,810	458	450	692	699	296	298
全体計画面積	ha	118	118	38.1	38.1	107.0	107.0	61.4	61.4
現在排水区域面積	ha	116	116	38.1	38.1	107.0	107.0	61.4	61.4
現在処理区域面積	ha	116	116	38.1	38.1	107.0	107.0	61.4	61.4
下水管布設延長	km	30	30	8.7	8.7	27.2	27.2	14.1	14.1
計画処理能力	m ³ /日	1,600	1,600	359	359	公共 下水道 へ 接続	公共 下水道 へ 接続	291	291
現在処理能力晴天時	m ³ /日	1,600	1,600	359	359			291	291
現在最大処理数量	m ³ /日	1,047	1,229	300	210			183	91
年間総処理水量	千m ³	336	341	56	71			25	27
年間有収水量	千m ³	255	253	50	47			27	27

教 育

資料：教育委員会

●歴代教育長

代	氏名	任期	代	氏名	任期
1	赤地 信	S27. 6. 1 ~ S35. 9. 30	8	保 徳男	H 3. 4. 1 ~ H 7. 9. 30
2	大平 武雄	S35. 10. 4 ~ S40. 11. 2	9	田中 和夫	H 7. 10. 1 ~ H13. 10. 17
3	名間 中秀	S41. 2. 8 ~ S47. 10. 3	10	根釜 昭夫	H13. 10. 18 ~ H17. 10. 17
4	城村 達秀	S47. 10. 4 ~ S52. 12. 31	11	大山 修	H17. 10. 18 ~ H23. 9. 30
5	田中 實	S53. 1. 17 ~ S57. 9. 30	12	豊島 実文	H23. 10. 1 ~ H30. 3. 31
6	平良 清義	S57. 10. 1 ~ S62. 9. 30	13	林 富義志	H30. 4. 1 ~ R 3. 9. 30
7	山下 透	S62. 10. 1 ~ H 3. 3. 31	14	田中 幸太郎	R 3. 10. 1 ~ 現在に至る

●小学校 (令和6年5月1日現在) (単位：人)

学校別	1年生			2年生			3年生			4年生			5年生			6年生			合計			職員数
	男	女	計	男	女	計	男	女	計	男	女	計	男	女	計	男	女	計	男	女	計	
知名	7	10	17	14	17	31	20	13	33	17	7	24	13	21	34	10	16	26	81	84	165	25
住吉	3	1	4	3	4	7	3	6	9	3	2	5	4	4	8	5	6	11	21	23	44	14
田皆	1	1	2	1	2	3	2	6	8	3	2	5	4	5	9	2	1	3	13	17	30	12
上城	2	1	3	0	2	2	1	4	5	4	1	5	1	2	3	0	1	1	8	11	19	10
下平川	1	6	7	2	12	14	7	4	11	8	5	13	1	7	8	11	6	17	30	40	70	21
計	14	19	33	20	37	57	33	33	66	35	17	52	23	39	62	28	30	58	153	175	328	82

●中学校 (令和6年5月1日現在) (単位：人)

学校別	1年生			2年生			3年生			合計			職員数
	男	女	計	男	女	計	男	女	計	男	女	計	
知名	26	15	41	16	9	25	15	13	28	57	37	94	22
田皆	8	8	16	7	9	16	9	8	17	24	25	49	17
計	34	23	57	23	18	41	24	21	45	81	62	143	39

●沖永良部高等学校 (令和6年5月1日現在) (単位：人)

科別	1年生			2年生			3年生			合計		
	男	女	計	男	女	計	男	女	計	男	女	計
普通科	13	40	53	22	28	50	24	26	50	59	94	153
商業科	18	12	30	19	12	31	11	16	27	48	40	88
計	31	52	83	41	40	81	35	42	77	107	134	241

●最多児童生徒数

学校名	年	数(人)
知名小学校	昭和35年	765
住吉小学校	昭和35年	375
田皆小学校	昭和36年	353
上城小学校	昭和35年	214
下平川小学校	昭和35年	728
知名中学校	昭和39年	762
田皆中学校	昭和41年	395
沖永良部高校	昭和51年	944

文化財・図書

資料：生涯学習課

●指定文化財一覧表

指定区分	指定	名称	所在地	指定年月日	指定区分	指定	名称	所在地	指定年月日		
天然記念物	国	オカヤドカリ	奄美諸島ほか	S45. 11. 12	有形民俗文化財	町	住吉福永家のノロの遺品	住吉	S41. 8. 26		
		カラスバト	奄美諸島ほか	S46. 5. 19			瀬利覚林家のノロの遺品	知名	S41. 8. 26		
	昇竜洞	住吉	S42. 3. 31	ジッキョヌホー			瀬利覚	H14. 3. 1			
	県	沖永良部島下平川の大型有孔虫化石密集産地	下平川	S62. 3. 16	無形民俗文化財	県	上平川の大蛇踊り	上平川	S59. 4. 18		
			住吉暗川	住吉			H13. 4. 27	沖永良部島のヤッコ踊り	正名田皆瀬利覚	H26. 4. 22	
		大津勘のビーチロック	大津勘	H24. 4. 20		町	久志検チンカラ踊り	久志検	S41. 8. 26		
		沖泊海岸の大型有孔虫化石密集層	下城	H24. 4. 20			瀬利覚の獅子舞	瀬利覚	S41. 8. 26		
		サキシマヌマエビ	喜界島 沖永良部島 与論島	R3. 4. 23			西目イシシハカマ踊り	上城小校区	H 4. 12. 5		
		水連洞	大津勘	S41. 8. 26			史跡	国	住吉貝塚	住吉	H19. 7. 26
	沖泊アダンの自然林	新城	S41. 8. 26	県	中甫洞穴	久志検			H30. 4. 20		
	町	瀬利覚・知名・小島の海岸サンゴ礁	瀬利覚 知名 小島	S41. 8. 26	町	屋者琉球式墳墓		屋者	S41. 8. 26		
			大山へゴの自然林	大山		S41. 8. 26		屋子母セージマ古墳跡	屋子母	S41. 8. 26	
		永良部洞	大山	S41. 8. 26		アーニマガヤトゥール墓		赤嶺	S46. 9. 1		
		グシキヌの殿内屋敷の千年フクギ	久志検	R3. 3. 22		新城花壇ニヤート墓		新城	S52. 12. 24		
	有形文化財(考古資料)	県	中甫洞穴出土品	知名町ほか		R2. 4. 28		町	浜倉	屋子母	S55. 6. 30
	建造物	町	九本柱の高倉	住吉		S41. 8. 26					
	名勝	町	田皆カルスト地帯	田皆		S41. 8. 26					

●図書館利用登録者の推移(単位：人)

資料：図書館

区分 年度	幼児	小学生	中学生	高校生	一般	合計	登録率
令和5年度	33	50	3	0	81	167	3.0%
令和4年度	27	140	27	4	97	295	5.2%
令和3年度	27	30	1	3	89	150	3.7%

●図書館貸出冊数の推移(単位：冊)

資料：図書館

区分 年度	幼児	小学生	中学生	高校生	一般	合計	町民一人あたり
令和5年度	6,463	13,817	6,505	1785	18,684	47,254	8.7
令和4年度	6,514	16,702	3,430	894	22,153	49,693	9
令和3年度	6,561	12,215	2,736	183	20,639	42,234	7.52

●蔵書冊数の推移(単位：冊)

資料：図書館

区分 年度	一般書	児童書	合計
令和5年度	35,830	21,671	57,501
令和4年度	34,919	21,172	56,091
令和3年度	33,500	21,336	54,836

建 設

資料：建設課

●道路状況 (令和6年3月31日現在)

区分	路線数	総延長(m)	改良済(m)	改良率(%)	舗装済(m)	舗装率(%)
県道	4	53,754	53,754	100	53,754	100
町管内	3	22,339	22,339	100	22,339	100

●町道状況 (令和6年3月31日現在)

区分		種別	1級町道	2級町道	その他の町道	計
路線数			5	9	158	172
実延長			22,211	25,911	175,879	224,001
実延長の内訳	改良・未改良内訳	規格改良済(m)	21,250	19,513	81,073	121,836
		未改良(m)	961	6,398	94,863	102,222
	橋梁	個数	2	1	5	8
		延長(m)	24	14	72	110
	舗装別内訳	計(m)	22,211	25,911	175,938	224,060
		セメント系	0	0	4,050	4,050
		アスファルト系	22,211	20,418	96,188	138,817
		未舗装道(m)	0	5,493	75,700	81,193
道路部面積(m ²)			158,161	146,743	858,858	1,163,762

●町営住宅管理一覧表 (令和6年3月31日現在)

○公営住宅				○奄振住宅							
団地名	建設年度	床面積(m ²)	戸数	団地名	建設年度	床面積(m ²)	戸数	団地名	建設年度	床面積(m ²)	戸数
田 皆				白 浜	S62	61.01	12	瀬利覚			
					H1	61.98	9	奄振 合計 戸			
知名C	H29	61.84	2	フローラル ハイツ 知名	H6	58.04	1	○(特公賃住宅)			
		52.38	4				白浜	H2	70.02	2	
		62.49	2				白浜	H2	71.03	2	
	62.49	2				フローラルハイツ	H8	79.34	3		
	51.96	4				特公賃 合計 7 戸					
	R2	62.49	2		H7	72.48	6	○(若者定住住宅)			
		51.96	4				徳時	H8	74.49	1	
	R3	62.49	2		H8	70.00	3		H9	74.49	1
51.96		4									
田水	S52	55.47	50								
	S55	62.20	10								
	S56	64.18	10								
新下平川	S57	63.56	4	新知名A	H12	71.07	3	住吉	H8	74.49	1
新上城	S57	63.56	6				60.40		3		H9
新田皆	S58	63.56	10		H13	71.07	3	正名	H8	74.49	2
新住吉	S59	61.49	10				60.40		3		H9
田皆第二	S60	61.49	12		H14	71.10	3	上城	H8	74.49	1
下平川第二	S61	61.49	12				71.07		6		H9
公営 合計 219 戸				若定 合計 10 戸							
町営住宅 合計 236 戸											

消 防 ・ 交 通 ・ 定 住 ・ 観 光

●火災発生状況 (単位：件)

資料：沖永良部消防署

区分 年次	建物	林野	車両	船舶	その他	計
令和5年	1	0	0	0	2	3
令和4年	0	0	0	0	1	1
令和3年	0	0	0	0	3	3

●救急車出動件数

資料：沖永良部消防署

区分 年次	出動 (件)	搬送 (件)	搬送 (人)
令和5年	363	337	343
令和4年	323	298	303
令和3年	350	325	327

●消防団現勢 (令和5年4月1日現在)

資料：総務課

消防分団	13分団	機 械	水槽付ポンプ車	8台
消防団員	126人		普通ポンプ車	1台
			小型動力ポンプ付積載車	4台
			軽自動車小型動力ポンプ付積載車	2台

●交通事故発生状況

資料：沖永良部警察署

区分 年次	人身 (件)	死者 (人)	傷者 (人)
令和5年	11	0	11
令和4年	6	0	6
令和3年	6	0	6

●定住促進住宅

資料：企画振興課

字	建築構造	間取り	完成年月日
田皆	木造平屋一戸建	4DK	平成25年3月
黒貫	木造平屋一戸建	4DK	平成26年3月
屋子母	木造平屋一戸建	3DK	平成26年3月
竿津	木造平屋一戸建	2DK	平成26年7月
住吉	木造平屋一戸建	3DK	平成26年7月
新城	木造平屋一戸建	4DK	平成28年3月

●入込客数(沖永良部島) (単位：人)

資料：奄美群島観光の動向

区分 年次	入 込 客		
	海路	空路	計
令和5年	26,437	54,089	80,526
令和4年	19,984	45,861	65,845
令和3年	16,660	39,113	55,773

●令和5年月別宿泊施設宿泊客数 (単位：人)

資料：企画振興課・農林課

上半期	分類	1月	2月	3月	4月	5月	6月	
	ホテル	1,388	1,445	1,694	1,340	1,454	1,158	
	キャンプ場	0	8	5	0	5	4	
下半期	分類	7月	8月	9月	10月	11月	12月	合計
	ホテル	1,574	1,832	1,385	1,539	1,624	1,343	17,776
	キャンプ場	4	0	2	3	0	6	37

令和6年度のできごと

令和6年	
4/11	海開き&浜下り
4/19	新庁舎開庁記念教育講演会
4/21	沖泊海浜公園等ボランティア清掃作業
5/7	新庁舎開庁式
5/25	第22回五月の祭典 開催
5/28	知名町身体障がい者福祉協会が県身体障がい者グラウンドゴルフ大会に出場
5/31	黒貫字親宝会が生き生きシニア活動顕彰に選定
7/4	建設有志会ボランティア清掃作業
7/6	沖永良部文化財ツアー 開催
7/17	MONGOL800 toropical tour 2024 in 知名
7/22	みやまふれあいコンサートin知名
7/27	第32回知名町ふるさと夏まつり&大山祭(28日まで)
7/31	第14回知名町子ども議会
8/3	かごしま総文に沖高エイサー部が出場in岐阜県
8/9	「バスケットクリニック&松田鋼季(まつだこうき)カップ」開催(12日まで)
8/10	屋子母字が認可地縁団体に認定
8/11	町民バレーボール大会
8/16	2004年アテネ五輪 男子柔道金メダリスト、鈴木桂治氏が来島
8/17	島民創作ミュージカル「えらぶゆり物語」公演
8/20	世並蔵神社奉納相撲大会

9/2	アイランドゼブラカンファレンスin沖永良部
9/13	第42回知名町合同金婚式
9/22	第4回音じゃぶらフェス 開催
10/4	第49回ゆめ・ときめきスポーツ大会 開催
10/6	知名町新庁舎落成式
10/12	オーストラリア船籍のクルーズ船「コーラル・ジオグラフィー」寄港
10/13	第59回町民体育大会
10/18	第4回そら・SORAミニ運動会 開催
10/19	知名町新庁舎落成記念公演「十七夜月に安泰の願い」開催
11/2	第34回生涯学習フェスティバル 開催
11/16	知名ジュニアベースボールクラブが県大会に出場(成績:3位)
11/24	第43回知名町産業フェア&第1回土木フェスタ 開催
11/30	子ども芸能祭 開催
令和7年	
1/2	第50回知名町一周駅伝競走大会が開催
1/2	知名町 二十歳のつどい(成人式)が開催
1/10	阪神タイガース近本光司選手が5年連続の来島
1/11	知名町消防出初式 開催
1/19	「みんなで楽しむコンサート2025」開催
2/2	第60回沖永良部島島内一周駅伝競走大会
3/31	認定こども園きらきら(公立)閉園(令和7年4月1日から民営化)