

▶ 高齢者の生活を 支えるための地域づくり

介護や生活支援を必要とする高齢者や、単身生活者や高齢者のみの世帯が増える中、生活の継続に必要な買い物や掃除の支援、高齢者が生きがいを持って参加できる活動が、これまで以上に必要になると見込まれます。

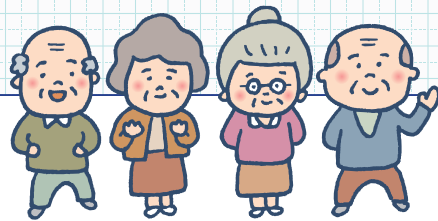
このため、従来のホームヘルプやデイサービスだけではなく、住民が実施する取組も含めた、多様な担い手による高齢者の支援体制を、地域の中に作っていくことが必要になっています。

▶ 地域のみんで一緒に取り組む 介護予防活動を応援します

自分らしく地域で暮らし続けるためには、一人ひとりができる限り介護予防に努めるとともに、地域や家庭の中で何らかの役割を担いながら生活することが大切です。また、役割を担うことは介護予防にもつながります。地域の誰もが参加できる、身近な場所での「体操教室」や「サロン」など、住民の自主的な介護予防活動の立ち上げや、運営について幅広く応援します。

▶ 高齢者のための 地域活動を支援します

こうした住民の皆さんの参加による、幅広い支え合いの地域づくりを推進するため、知名町では、平成29年4月1日から、介護予防・日常生活支援総合事業（総合事業）を実施しています。「総合事業」では、地域住民の皆さんによる高齢者の介護予防活動や生活支援の自主的な取組を応援します！



高齢者が参加できる 定期的・継続的な介護予防活動を 応援します。

取組の内容や開催場所は、
住民の皆さんのアイデアで！

体操教室をやってみ
たいけど、どのよう
に立ち上げれば良い
のかわからない。

包括支援センターの職
員や新たに配置した生
活支援コーディネーター
がアドバイスなど支援を
します。

週1回、サロンを開
きたいけど、場所代
などの負担が重くて
難しい。

場所の確保費用などの
一部について、助成を
受けることができます。

生活支援や介護予
防教室など地域でポ
ランティアをしたいけ
ど、どうすれば良い
かわからない。

生活支援・介護予防サ
ポーター養成講座を実
施する予定です。積極
的に参加してみてください。

詳しくは、知名町地域包括支援センターまで
ご連絡ください。

詳しくは法務局までお問い合
わせください。

☎ 鹿児島地方法務局奄美支局
☎ 0997-52-0376

重度心身障害者 医療費助成

● 対象者

町内在住者で、次のいずれか
に該当する方に対し、医療費（保
険適用分）の自己負担額を助成
します。

- 身体障害者手帳1、2級
- 身体障害者手帳3級で知能指
数が50以下
- 療育手帳A1、A2または知
能指数35以下

● 医療費の助成を受けるには 登録が必要です！

各種障害者手帳・印鑑・保険
証・医療費を振り込む金融機関
の通帳をお持ちのうえ、保健福
祉課で登録を行ってください。

※申請方法など、詳しいこと
については保健福祉課までお
問い合わせください。

☎ 保健福祉課 ☎ 84-3153

無料歯周疾患検診の お知らせ

歯を失う原因の第1位は
歯周病です!!

歯周疾患検診は主に歯槽膿漏
の進み具合や、むし歯を調べる
検診です。食べる楽しみを持ち
続け、健康を維持し、歯の喪失
を予防するためにも、年に1回は
「歯の検診」を受診しましょう！

● 検診実施日

7月2日(月)～9月29日(土)

● 検診実施機関

- 日吉歯科医院
- 瀬利覚 ☎ 93-3688
- 松下歯科医院
- (知) 名 ☎ 93-2213
- 松尾歯科医院
- (瀬利覚) ☎ 93-5257
- ふくやま歯科医院
- (下平川) ☎ 93-2755

● 料金

無料（診察料金は無料）

※治療費は自己負担となります

● 対象者

40歳・50歳・60歳・70歳の
節目年齢の方

● 持参するもの

保険証・歯周疾患検診受診票・
歯周疾患アンケート票

※予約制となっていますので、
必ず電話予約をして受診され
てください!!

☎ 知名町保健センター

☎ 93-2075