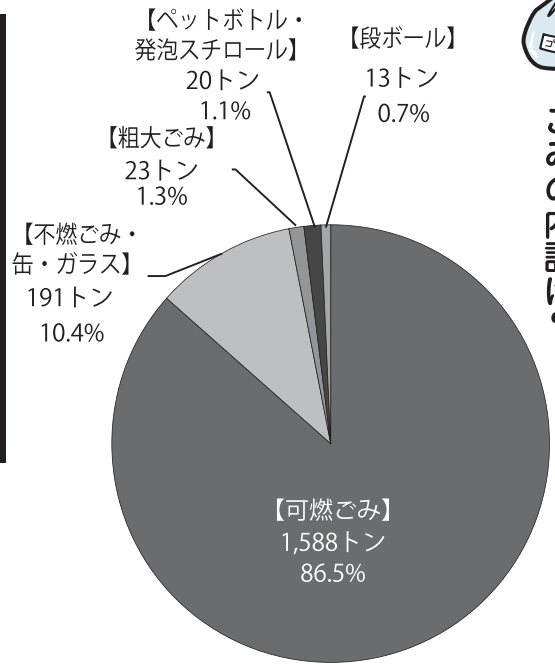




ごみの内訳は？



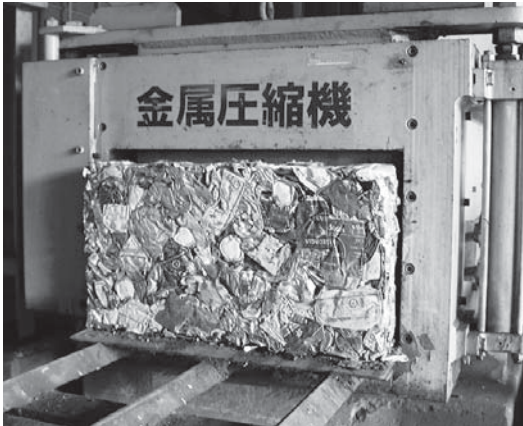
排出されたごみの内訳と割合 (平成 23 年度)

ごみを出す前にひと手間を！

排出されるごみのうち、可燃ごみが全体の86・5パーセントと大半を占めています。可燃ごみには生ごみが混入されていますが、生ごみには水分が多く含まれています。水分を多く含んだ生ごみは燃えにくく、燃焼させるためにはより多くの燃料が必要となり、その分だけ経費がかかります。生ごみを出すときは、十分に水切りを行ってください。

また、缶やペットボトル、発泡スチロール製品については、汚れがあれば水でゆすぐなどし、きれいにしてから出してください。

なお、可燃ごみ以外のごみは、沖永良部クリーンセンターに運ばれ、破碎や圧縮、保管等の一時処理後に再処理業者等に引き取られ再資源化されています。



## 循環型社会のキーワードは3R



### リサイクルを実践！

- ・ペットボトルは、フタとラベルをはずして出す (※)

### リデュースを実践！

- ・買い物はマイバッグで
- ・過剰な包装は断る
- ・詰め替え商品を買う



### リユースを実践！

- ・小さくなって着れなくなった服や使わなくなったおもちゃなどは、知り合いにあげるかフリーマーケットに出す

リデュース  
ごみを減らそう！

リサイクル  
再資源化しよう！

リユース  
くり返し使おう！

# 3R

### リデュースが重要です

ごみをリサイクルしたり、焼却したりして減らすことがきたとしても、その過程でエネルギーが必要になり、資源を使うことになります。また、焼却することによって二酸化炭素を排出したり、ダイオキシンのようにあらたな有害物質を生み出す危険性もあります。したがって、ごみを出してから処理するのではなく、ごみそのものを出さないことがもっとも効果的なのです。

(※) ペットボトルのフタとプルタブは、青年連絡協議会が回収しています。この件に関しては、役場内にある事務局 (内線 127 または 146) までお問合せください。

### 【お問合せ先】

ごみ処理に関すること  
沖永良部衛生管理組合  
電話 (92) 2042  
ごみの収集に関すること  
保健福祉課  
内線 123