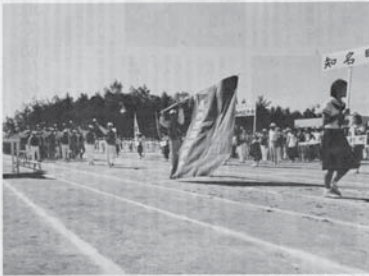


町民と町政を結ぶ
広報ちな
75 10月号 No. 100



県体・大島地区大会が開かれる

「県民の誇り」の旗号で、総合開会式での入場行進では、選手1人1人が学芸科エッセイ三分の道徳を持ち、観客の拍手に応える姿をみせた。

競技でも、本町選手は自らの練習の成果を存分に発揮し、好成績を収め、優秀な成績を収めて幕を閉じた。

本町は、毎年恒例の4年ぶりの地元開催として、全種目で選手団を

町民	7,533人
男性	3,614人
女性	3,919人
世帯数	2,687世帯

あなたと町政を結ぶ
広報ちな
86 10月号 No. 200



今月号で200号

町民の皆さんと町政を結ぶ「広報ちな」が生まれたのは43年前です。それから数えて今月号で200号となります。この間、町民の理解や協力を得ながら成長してきました。町内でもっとも読まれていることになりました。これからも、ひたすら多くの皆さんへ届くことを目指して努力していきたいと思っております。最後に読んでいただきありがとうございます。

町民	7,533人
男性	3,614人
女性	3,919人
世帯数	2,687世帯

あなたと町政を結ぶ
広報ちな
7月号 No. 300



アタヌホー (平 津)

平津集落の中央部にある、アタヌホーは野菜を洗ったり洗濯をしたりするに現在でも利用されています。また、ヤマタローガニやシノボリ(イブ)、川えび(タナガ)なども生息しています。

主な内容

- 新興開発公社設立・舞台芸術発表会……2頁
- 従業員募集のお知らせ……5・6頁
- カナダ産鶏……7頁
- 町のネットニュース……7頁
- 第3回ふるさと夏まつり……8頁
- あじき開成・徳田だり……8頁

1969. 4. No.10
広報ちな



海産物を中心とした産業が盛んな本町。その中でも、特に重要な役割を果たしているのが、水産物加工業です。本町では、水産物加工業が盛んで、その中でも、特に重要な役割を果たしているのが、水産物加工業です。本町では、水産物加工業が盛んで、その中でも、特に重要な役割を果たしているのが、水産物加工業です。

1968. 11. No. 5
広報ちな



近代化への道
「近代化への道」は、本町の発展と進歩を象徴しています。本町では、近代化への道を歩み、その中でも、特に重要な役割を果たしているのが、近代化への道です。本町では、近代化への道を歩み、その中でも、特に重要な役割を果たしているのが、近代化への道です。

町民と町政を結ぶ
広報ちな
77 特集号 No. 117



2000 No.357
4月号
広報ちな



44年の軌跡
500号記念号
高貴・咲き誇れ純白の花

2003 No.400
11月号
広報ちな



第38回 町民体育大会
下平川五 総合優勝!
2年連続22回目

2011 (平成23年) No.495
10月号
広報ちな



新制施行50周年記念施設
知名小学校新校舎開校式
平成23年9月11日